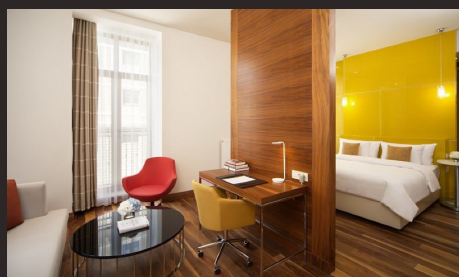


# PDF Презентация

Отеля Долина 960 Красная Поляна





# Об Отеле

«Долина 960» — это не просто отель Красной Поляны, возвышающийся над уровнем моря на целых 960 метров, а необыкновенный космолет, уносящий гостей в атмосферу будущего, в мир неоклассического искусства и порывов молодых сердец, для которых не существует ни рамок, ни границ! Античный аристократизм и прямолинейность, минимум декора, строгость пропорций и математических форм – если Вы готовы бросить вызов былым представлениям о курортной жизни, всецело поддаться ночному ритму и отказаться от консервативных устоев, тогда «Долина 960» превратится для Вас желаемым открытием!

Расположившись на территории п. Эсто-Садок, вблизи подъемника ведущего к комплексу «Горная Карусель», внешне здание отеля прекрасно выделяется романтическими французскими фасадами 19 века на фоне поросших изумрудными лесами гор. Но попав во внутрь, Вы не раз почувствуете себя гостем современной выставки или галереи: расширенное световое пространство, эксклюзивная дизайнерская мебель замысловатых форм, смелое применение ярких цветовых решений, огромные настенные композиции «стрит-арта», а также яркие инкрустации картин Роя Лихтенштейна ослепляют смелостью воображения – это выбор смельчаков!

Элегантный и в тоже время простой дизайн апартаментов не вмещает «кричащего» пафоса: воздушные 1-но и двухспальные кровати из светлого дерева, яркие пятна текстиля, минимум захламленности вспомогательной мебелью и пространственная независимость размером с 3-х комнатную квартиру (от 30 до 200 кв. метров) - это прекрасные условия для отдыха семьей и дружной компанией. В каждом номере имеется индивидуальный кондиционер, плазма, wi-fi, мини-бар, сейф, уют, и чайный набор для дружественных кофе-таймов. Кроме того, Вы обязательно оцените преимущества просторных удобств, где ванная размещена посередине комнаты, умывальники будто парят в невесомости, а

элитные запахи премиальной косметики погружают в релакс ведущих салонов красоты! А виды из окон сражают на повал, ведь не зря туристы посещают Красную Поляну и летом, и зимой, чтоб любоваться вершинами до самых облаков и дышать чистейшим воздухом на полную грудь!

За дополнительную плату гостям «Долины 960» предоставляются завтраки по системе «шведский стол» в ресторане «Лихтенштейн» с кухней различных стран (итальянская, японская), порциями для богатырей и особым энергетическим посылом. А до полуночи в гостинице открыт лаунж-бар, где туристам доступны всевозможные напитки современности, расслабляющие и тело, и душу.

Отдых в отеле «Долина 960» приближен к главным развлекательным объектам курорта: фуникулер за считанные минуты доставит Вас к аквапарку, кинотеатру и торговому комплексу поселка. Собственно, не территории гостиницы имеется банный комплекс с хамам, контрастный душ, бассейн и посещение термальной зоны «Долины» помогут набраться сил для новых путешествий, а наличие библиотеки и открытой террасы – это уникальная возможность удивить коллег по бизнесу.

«Долина 960» - совершенно иной мир, лучший сервис и незабываемые эстетические впечатления, воплощены в одном отеле!

# SPA-услуги

- Турецкая баня Хамам
- Сауна





# Услуги и инфраструктура в Отеле Долина 960 Красная Поляна

## Инфраструктура

- Библиотека
- Ресторан
- Парковка
- Бар

## Услуги

- Комната хранения горнолыжного и сноубордического снаряжения
- Пункт продажи ски-пассов
- Массажный кабинет
- Камера хранения
- Прачечная
- Room-service
- Wi-Fi

Телефоны для бронирования

[8\(800\)551-30-12](tel:8(800)551-30-12)

[8\(495\)133-59-44](tel:8(495)133-59-44)

Наша почта

[mail@ncb.su](mailto:mail@ncb.su)

# Хотите мы Вам перезвоним?

Звонок поступит к Вас в течении 29 секунд!

[Перезвоните мне](#)